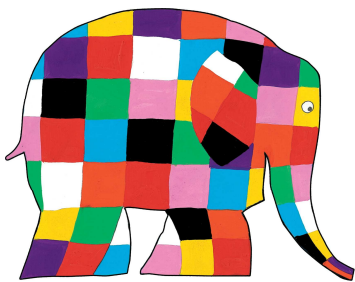
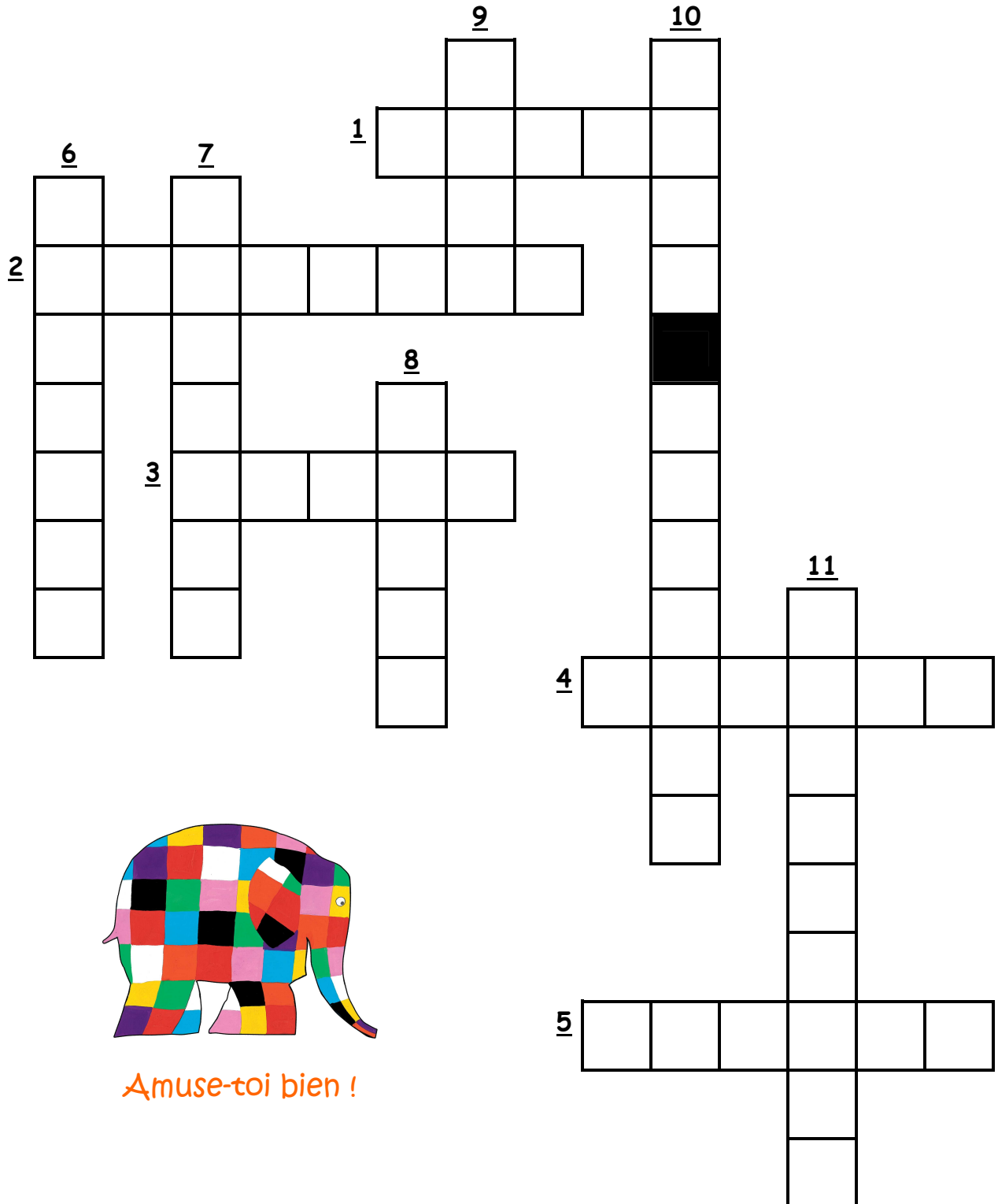


Niveau 2

MOTS CROISÉS

* LES AMIS D'ELMER *

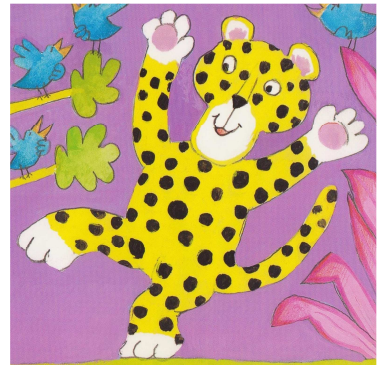
Complète en écrivant les noms des amis d'Elmer cités dans l'album.



Amuse-toi bien !

ELMER ET SES AMIS

1. Il est l'ami le plus sage.
2. L'un d'entre eux dit « bonjour » à Elmer.
3. Il est bariolé.
4. Elle est l'amie la plus grande.
5. Elle est l'amie la plus petite.
6. Il est l'ami le plus moucheté.
7. Il est l'ami le plus long.
8. Il est l'ami le plus rayé.
9. Il est l'ami le plus bruyant.
10. Il est l'ami le plus blanc.
11. Il est l'ami le plus remuant.



Aide : Voici les noms des amis d'Elmer à découvrir.

éléphant

Kangourou

Serpent

Elmer

Léopard

Souris

Girafe

Lion

Zèbre

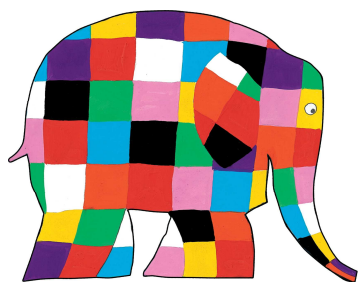
Hibou

Ours polaire

* LES AMIS D'ELMER *

Complète en écrivant les noms des amis d'Elmer cités dans l'album.

						<u>9</u> L		<u>10</u> O
				<u>1</u> H	I	B	O	U
	<u>6</u> L		<u>7</u> S			O		R
<u>2</u>	E	L	E	P	H	A	N	T
	O		R					S
	P					<u>8</u> Z		P
	A		<u>3</u> E	L	M	E	R	O
	R		N			B		L
	D		T			R		A
						E		K
								<u>11</u> K
								R
								N
								G
								O
								U
								<u>5</u> S
								O
								S
								O
								U



Amuse-toi bien !